



ATMO
sphere

solutions for asia
natural refrigerants

9 & 10 February, 2016 – Tokyo

CO₂ Refrigeration System Case Study

株式会社 丸久

株式会社 丸久

CO2 Refrigeration System Case Study

■会社概要

- ◆株式会社 丸久
- ◆本社所在地／山口県防府市大字江泊1936番地

- ◆代表者名／田中 康男
- ◆電話番号／0835-38-1511
- ◆設立／2015年3月
(創業 1954年)
- ◆店舗数／83店舗
(うちアルク41店舗)
- ◆従業員数(パート・アルバイト含)
3,263名



○ 経営目標

豊かで楽しい生活のために

より良い品を
Good Quality

より安く
Reasonable Price

より良い環境で
Good Cleanliness

より良いサービスを
Good Service

(株)丸久
アルク井口明神店

所在地 広島県広島市西区井口明神1-17-1
 電話番号 082-270-2009
 開店日 2014年11月27日
 延べ床面積 700坪
 営業時間 9:00~22:00
 売場面積 464坪
 駐車場 87台

■店舗の特長(ご紹介)

環境省「平成26年度 二酸化炭素排出抑制対策事業所」に認定。



売場の別置型ショーケースおよび、作業室にあるプレハブ庫のクーリングコイルを、13台のノンフロン冷凍機で運転。

省エネ率 約**36%**(対HFC試算値 補正後)

同規模既存HFC店舗比較 約**42%**省エネ

■環境への取り組み紹介

- 照明・・・調光型LED照明 (時間帯別に調光)
- 断熱・・・断熱素材の屋根
- オール電化、施設全体のバリアフリー化

■ノンフロン冷凍機導入のきっかけ

- 企業の【社会的貢献】、【環境対策】の視点と省エネ効果、および政府からの補助金を含めた投資 回収の視点で導入を決定しました。

■ 経営理念

三位一体の信頼と融合により地域社会に貢献するこ

お客様、お取引先様、丸久の「三位一体の信頼と融合により地域社会に貢献すること」を経営理念とし、「地域に密着」した生活適応企業として、きめ細かな消費者ニーズの把握を通じ、変化してやまない市場にすばやく対応し、「普段」の消費生活をサポートします。

アルク井口明神店の出店には 近隣とのコミュニケーションが必須であった。

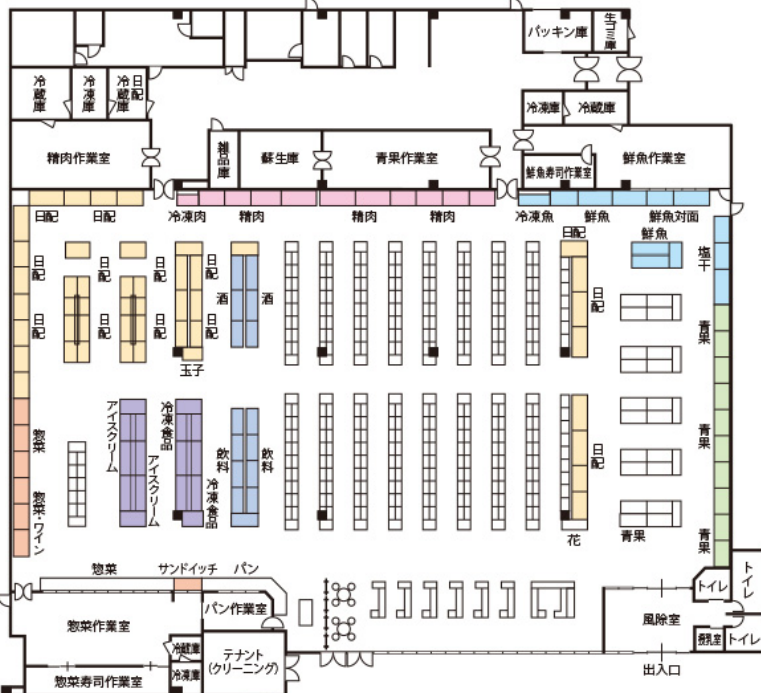
- ・近隣の小学校への配慮（警備員の配置）
- ・桜並木の保存
- ・朝7時30分から落ち葉の清掃作業
- ・環境配慮型店舗の説明会を実施。“ノンフロンで環境にやさしい。”

その結果

- 住民との良好な関係作りができ、売り上げも好調に！
- 従業員も自然冷媒を使用した特別な店舗で働くことへの誇りをもてる！
- 安心安全のための鮮度管理（遠隔監視でいち早く問題を解消）。

株式会社 丸久

CO2 Refrigeration System Case Study



■ 精肉売場

ブランド肉を中心に取り扱い、安全性をアピール。通路上の照明をダウンライトにして照度を落とし、庫内商品を引き立たせている。↓



冷凍商品は大容量で省エネ性の高いリーチンケースで展開。↑

環境に配慮し、ハム・ソーセージや鶏肉はノントレー化を推進。↓



■ 冷凍食品売場

冷凍平型ケースに上下スライド扉(オプション)を設置して、電気代削減につなげている。天井の結露防止にも効果を発揮。↓→



株式会社 丸久

CO2 Refrigeration System Case Study



エコスタシステムで制御を行う。統合コントローラ2台とエレモス。↑

クーリングコイルにも対応。照明はパナソニック製。↓



CO₂濃度を知らせるランプ。高濃度になると赤く点灯する。↑

店内の調光型LED照明

各売場800ルクスを基準に、時間帯別に調光。

8:55~11:00...60%
11:00~18:00...70%
18:00~22:00...60%
※レジ上は常時90%

主通路は5000Kでクリアな空間を演出、
グロッサリー部分は3500Kで温かみを出している。↓



一体型ベースライト
「IDシリーズ」

不燃シート素材の
防煙垂れ壁

一体型ベースライト「スクエアタイプ」。↓

6-5



角度調整できる「ユニバーサルダウンライト」でサインを演出。↑



solutions for asia

natural refrigerants

9 & 10 February, 2016 – Tokyo

Thank you very much!